

ტესტი სახვით და გამოყენებით ხელოვნებაში

II პარტიანტი

ინსტრუქცია

თქვენ წინაშეა საგამოცდო ტესტის ელექტრონული ბუკლეტი.

ყურადღებით გაეცანით დავალებათა ინსტრუქციებს.

ტესტის მაქსიმალური ქულაა 70.

ტესტზე სამუშაოდ მოცემულია 3 საათი.

გისურვებთ წარმატებას!



ინსტრუქცია დავალებებისთვის № 1-22 (თითოეული სწორი პასუხი 1 ქულა).

თითოეულ კითხვას ახლავს ოთხი სავარაუდო პასუხი. მათგან მხოლოდ ერთია სწორი. არჩეული პასუხი გადაიტანეთ პასუხების ფურცელში ამგვარად: პასუხების შესაბამის უჯრედში გააკეთეთ აღნიშვნა - X. არც ერთი სხვა აღნიშვნა, ჰორიზონტალური თუ ვერტიკალური ხაზები, შემოხაზვა და ა. შ. ელექტრონული პროგრამის მიერ არ აღიქმება. თუ გსურთ პასუხების ფურცელზე მონიშნული პასუხის გადასწორება, მთლიანად გააფერადეთ უჯრა, რომელშიც დასვით X ნიშანი და შემდეგ მონიშნეთ პასუხის ახალი ვარიანტი (დასვით X ნიშანი ახალ უჯრაში). შეუძლებელია, ხელმეორედ აირჩიოთ ის პასუხი, რომელიც გადაასწორეთ.

საილუსტრაციო მასალა დავალებისათვის № 1-7



(1) 1. ხელოვნების რომელი დარგის ნიმუშია წარმოდგენილი ფოტოზე?

- ა) დაზგური ფერწერა;
- ბ) მონუმენტური მხატვრობა;
- გ) გობელენი;
- დ) დაზგური გრაფიკა.



(1) 2. რა არის წარმოდგენილი ხელოვნების ნიმუშის იდეა?

ა) ღრმა რელიგიური რწმენა;

ბ) ისტორიული გამარჯვება ბრძოლაში;

გ) ადამიანის უსუსურობა ბუნების წინაშე;

დ) დასავლური ცივილიზაციის ტრიუმფი.



(1) 3. რომელი მხატვრული ეპოქის ხელოვნების ნიმუშია წარმოდგენილი ფოტოზე?

ა) მანიერიზმის;

ბ) იმპრესიონიზმის;

გ) რომანტიზმის;

დ) კლასიციზმის.



(1) 4. წარმოდგენილი ხელოვნების ნიმუშის ავტორია:

ა) კარავაჯო;

ბ) უილიამ ტერნერი;

გ) ელ გრეკო;

დ) კლოდ მონე.



(1) 5. რომელი სახვითი ხერხის საშუალებით იქმნება მხატვრული ეფექტი წარმოდგენილ სურათზე?

ა) კონტრასტული ფერწერით;

ბ) ფუნჯის თავისუფალი მონასმებით;

გ) სხვადასხვა ტექნიკის შერევით;

დ) ფერწერული ფენის დატანით ხის ზედაპირზე.



(1) 6. მხატვრის მიერ რომელი მეთოდის გამოყენება
ვლინდება წარმოდგენილ სურათზე?

ა) ოპტიკური ილუზიის;

ბ) პასტელის ეფექტის;

გ) კამერა ობსკურას;

დ) კოლაჟის.



(1) 7. რომელ მიმდინარეობაზე მოახდინა მნიშვნელოვანი გავლენა სურათის ავტორის შემოქმედებამ?

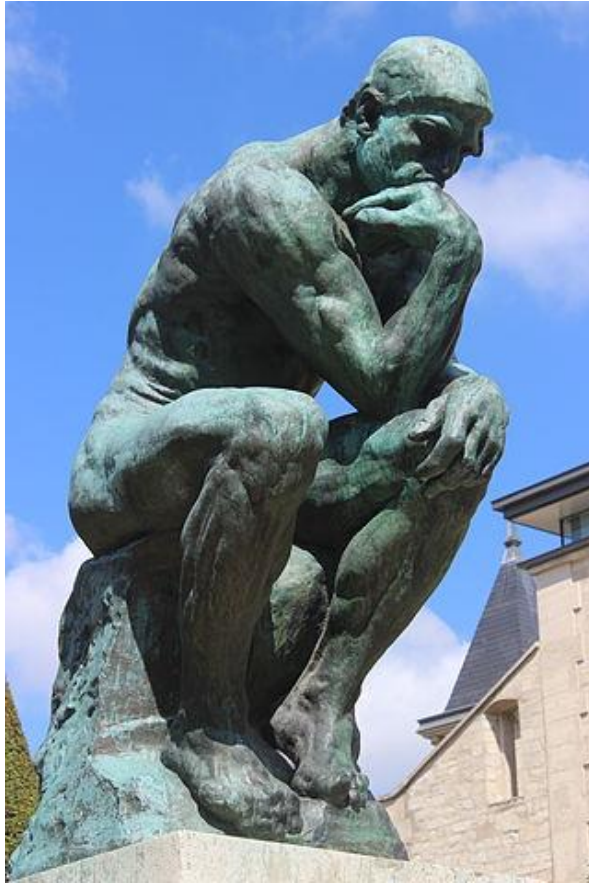
ა) ნეორეალიზმზე;

ბ) ფოვიზმზე;

გ) იმპრესიონიზმზე;

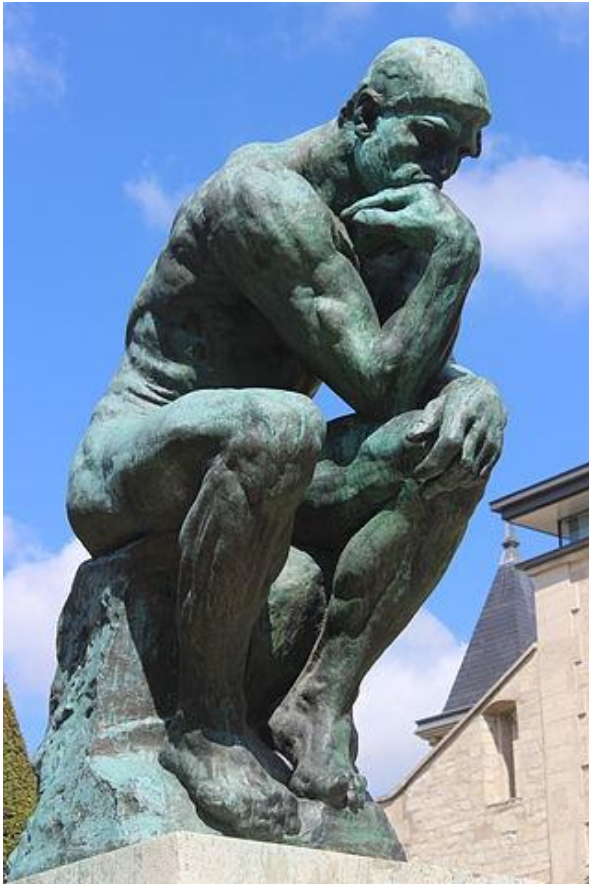
დ) ფუტურიზმზე.

საილუსტრაციო მასალა დავალებებისათვის № 8-15.



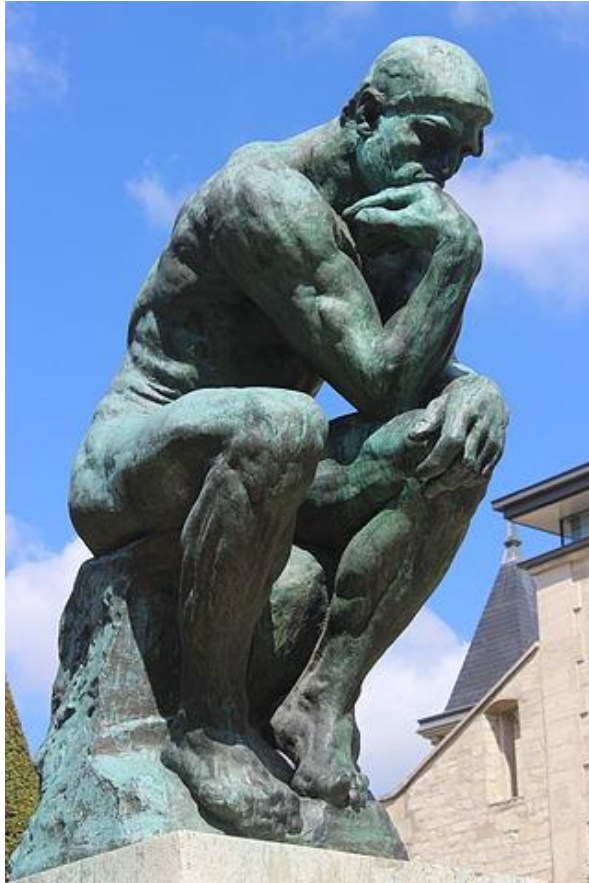
(1) 8. ქანდაკების რომელი სახეობის ნიმუშია წარმოდგენილი ფოტოზე?

- ა) მრგვალი ქანდაკება;
- ბ) ბარელიეფი;
- გ) ჰორელიეფი;
- დ) რელიეფი.



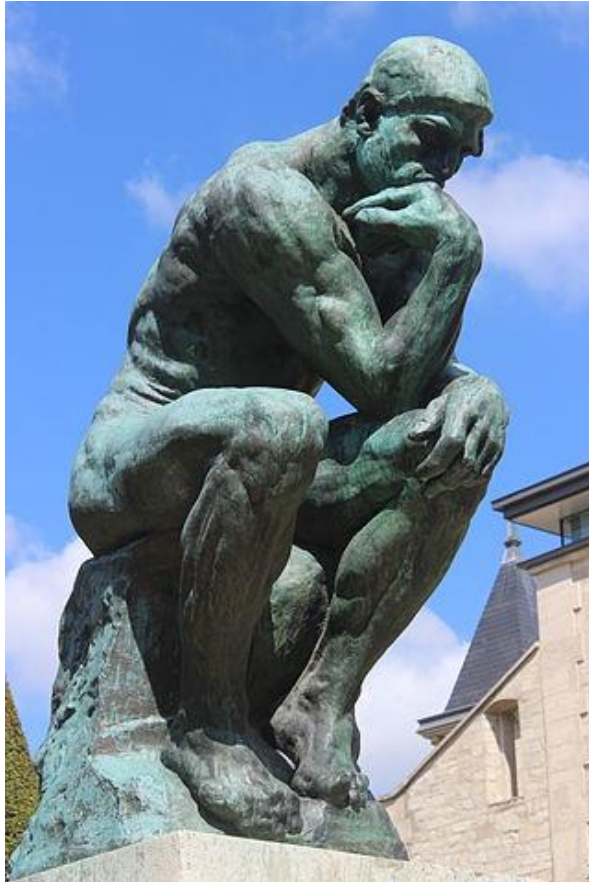
(1) 9. რა მასალაშია შესრულებული ფოტოზე წარმოდგენილი ხელოვნების ნიმუში?

- ა) მარმარილოში;
- ბ) ბრინჯაოში;
- გ) ხეში;
- დ) სპილოს ძვლით.



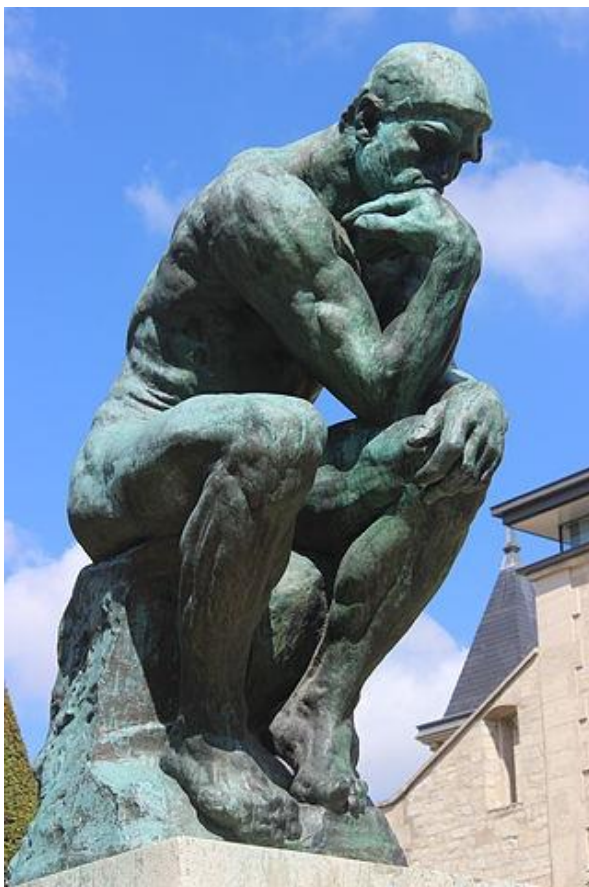
(1) 10. ჩამოთვლილთაგან რომელი ეპოქის/მიმდინარეობის ხელოვნების ნიმუშია წარმოდგენილი ფოტოზე?

- ა) რენესანსის;
- ბ) ელინიზმის;
- გ) ბაროკოს;
- დ) იმპრესიონიზმის.



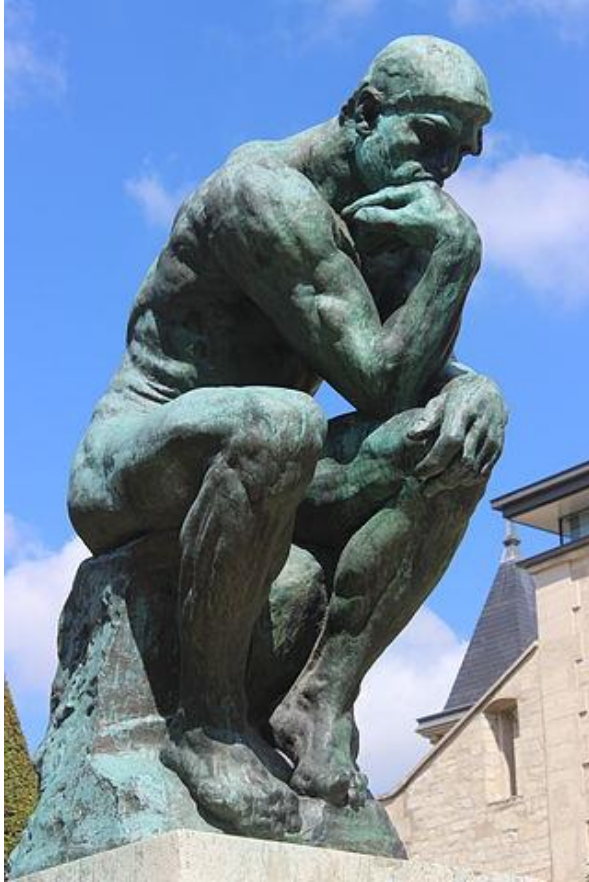
(1) 11. ჩამოთვლილთაგან რის მიმართ ინტერესი ვლინდება წარმოდგენილ ხელოვნების ნიმუშზე?

- ა) ჰიპერეალიზმისა და ახალი და განსხვავებული მასალისადმი;
- ბ) სწორი პროპორციებისა და სიმშვიდის გადმოცემისადმი;
- გ) მიქელანჯელოს მიერ შესრულებული ფიგურული გამოსახულებებისადმი;
- დ) მამაკაცის იდეალიზებული სხეულისა და სულიერების ასახვისადმი.



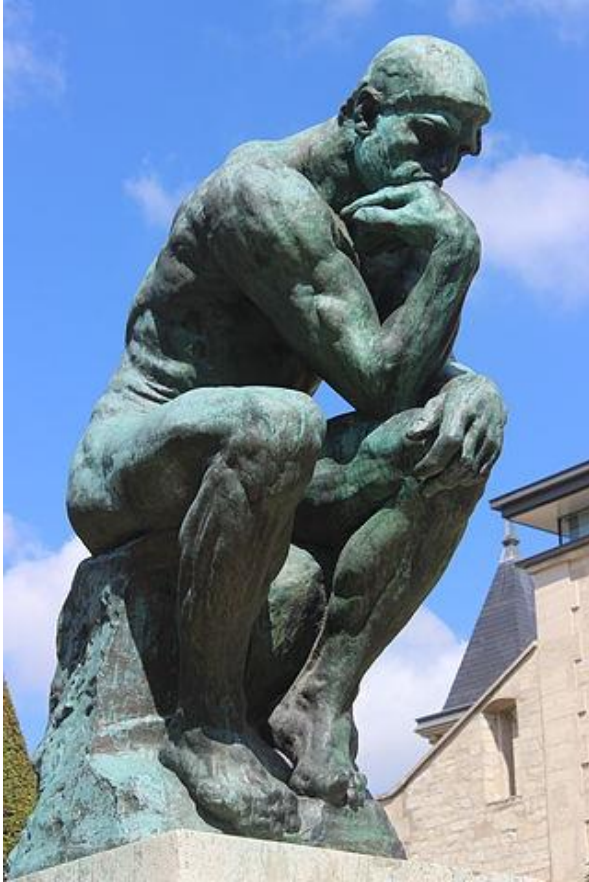
(1) 12. ჩამოთვლილთაგან რა ნიშანი არ ახასიათებს წარმოდგენილ ხელოვნების ნიმუშს?

- ა) მამაკაცის სხეულის ზედმიწევნით ასახვა;
- ბ) ინტერესი სულიერი მდგომარეობის გადმოცემისადმი;
- გ) ციცაბო საყრდენის გამო დაჭიმული, ძლიერი სხეული;
- დ) ფორმათა განზოგადებით შექმნილი მონუმენტურობა.



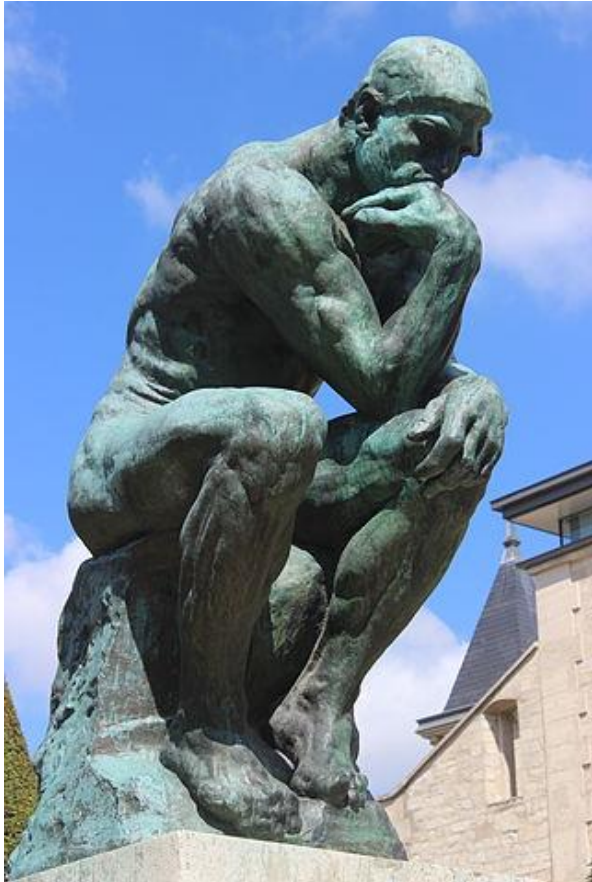
(1) 13. სკულპტორი შიშველ სხეულს გამოსახავს, რადგან:

- ა) სხეულის სამოსით დაფარვა მისთვის სირთულეს წარმოადგენს;
- ბ) პერსონაჟის დამცირების ხაზგასმა სურს;
- გ) უმეტესად ფიგურებს სკულპტორები შიშველს გამოსახავდნენ;
- დ) პერსონაჟის სულიერი მდგომარეობა ცხადად წარმოჩნდეს.



(1) 14. ვინ არის წარმოდგენილი სკულპტურის ავტორი?

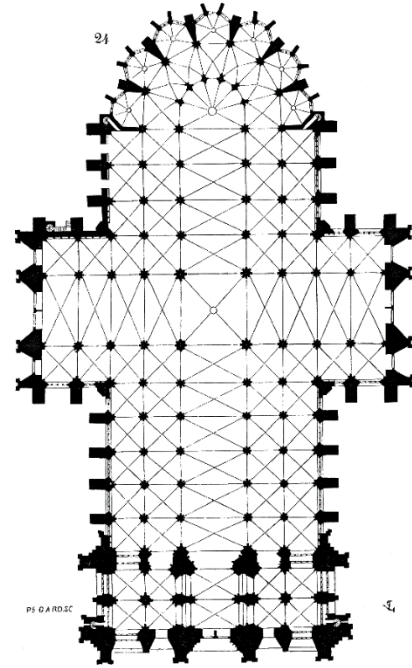
- ა) ანტონიო კანოვა;
- ბ) ოგიუსტ როდენი;
- გ) ანდრეა დელ ვეროკიო;
- დ) კონსტანტინე ბრანკუზი.



(1) 15. სტილური თვალსაზრისით, რომელი მხატვრული თავისებურება არ არის დამახასიათებელი სურათზე წარმოდგენილი ხელოვნების ნიმუშისთვის?

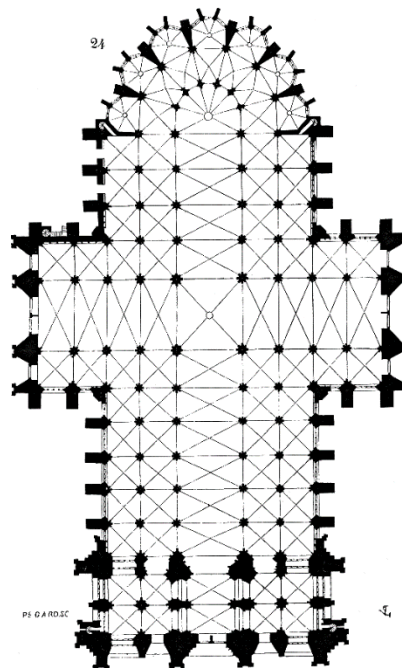
- ა) დამუშავების დაუსრულებელი მანერით ხაზგასმული დამაბულობა;
- ბ) ანატომიის ცოდნის საფუძველზე შექმნილი სხეულის მკვეთრი, დაჭიმული ფორმები;
- გ) კომპოზიციის შეკრული, დასრულებული ხასიათი;
- დ) სხეულის პლასტიკა შუქ-ჩრდილის თანაბარ მონაცვლეობას განსაზღვრავს.

საილუსტრაციო მასალა დავალებისთვის № 16-22.



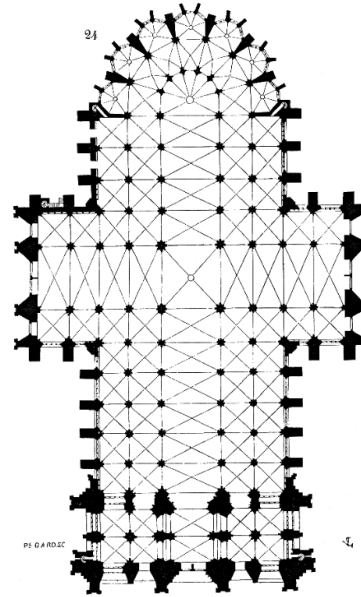
(1) 16. რომელი ქვეყნის არქიტექტურის ნიმუშია წარმოდგენილი ილუსტრაციაზე?

- ა) საფრანგეთის;
- ბ) ინგლისის;
- გ) გერმანიის;
- დ) იტალიის.



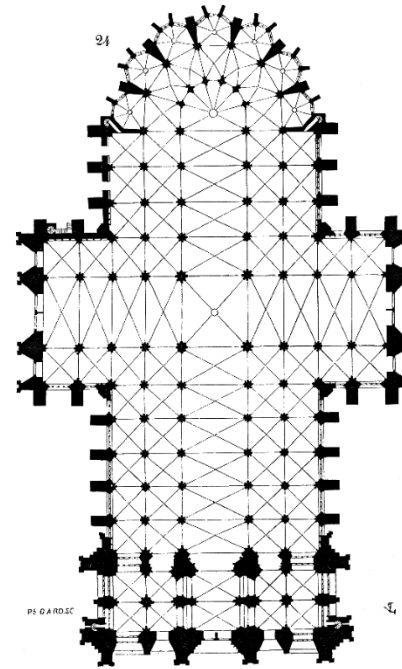
(1) 17. რომელი ტაძარია წარმოდგენილი საილუსტრაციო მასალაზე?

- ა) კიოლნის ტაძარი;
- ბ) რეიმსის კათედრალი;
- გ) სანტა მარია დელ ფიორე;
- დ) შარტრის კათედრალი.



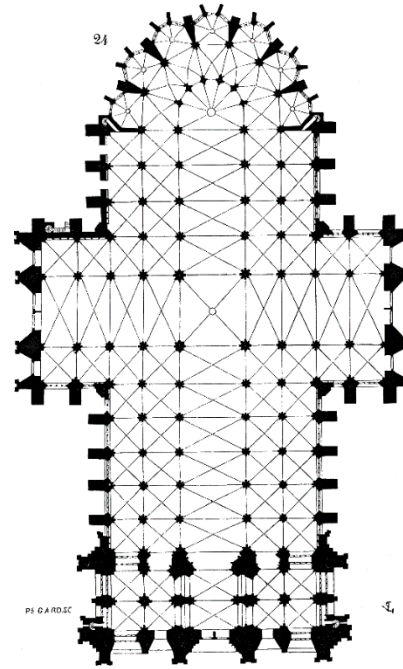
(1) 18. რომელ საუკუნეში დაიწყო წარმოდგენილი ტაძრის მშენებლობა?

- ა) XIX ს.;
- ბ) XIV ს.;
- გ) XIII ს.;
- დ) XV ს.



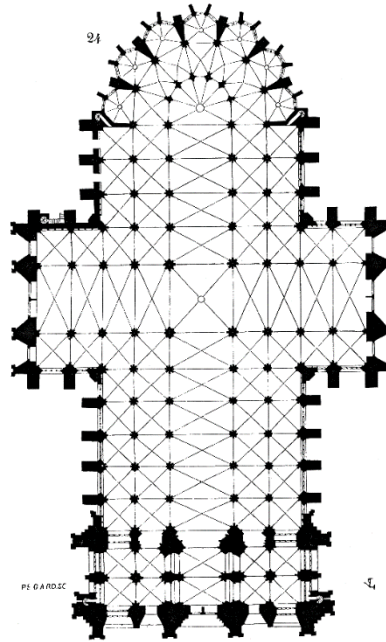
(1) 19. რა ფორმისაა თაღები ტაძრის ფასადზე?

- ა) ნალისებური;
- ბ) შეისრული;
- გ) მართკუთხა;
- დ) წრიული.



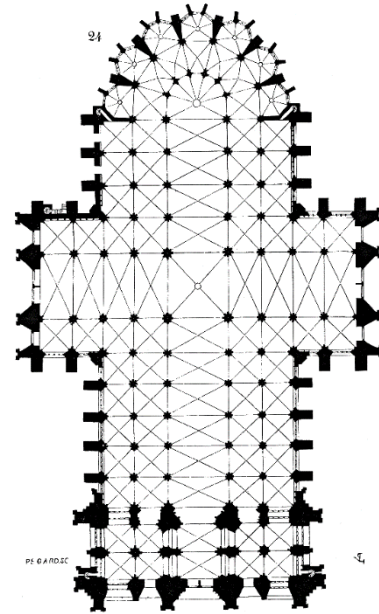
(1) 20. რომელი არქიტექტურული ტიპის სამშენებლო ტრადიციებზე მიუთითებს ჯვრის ფორმა, რომელიც წარმოდგენილი ტაძრის გეგმას უდევს საფუძვლად?

- ა) ტრიკონქის ტიპის;
- ბ) დარბაზული ტიპის;
- გ) ბაზილიკის ტიპის;
- დ) ოქტაგონის ტიპის.



(1) 21. რომელი ეპოქის მხატვრულ ტრადიციებს შეესაბამება წარმოდგენილი ტაძრის დასავლეთი ფასადის მხატვრული გააზრება?

- ა) გოტიკის;
- ბ) ბაროკოს;
- გ) არ-ნუვოს;
- დ) რომანულის.



- (1) 22. ინტერიერის რომელი ნაწილი განსაზღვრავს წარმოდგენილი ტაძრის წაგრძელებულ მართკუთხა ფორმას?
- ა) ნავი;
 - ბ) ტრანსეპტი;
 - გ) სამეფო გალერეა;
 - დ) აფსიდები.

დავალება 23-29. წინადადების შევსება

ინსტრუქცია: დავალებებში მოცემულია წინადადებები, რომლებშიც ერთი ან რამდენიმე სიტყვაა გამოტოვებული. ცარიელი ადგილები წინადადებაში ხაზებითაა აღნიშნული. წინადადება სიტყვებით ისე უნდა შეივსოს, რომ აზრობრივად გამართული, ჭეშმარიტი მტკიცებულება მივიღოთ.

ნიმუში: სახვითი ხელოვნების ელემენტს, რომელიც გამოსახულების ზედაპირის თავისებურებას გამოხატავს, ფაქტურა ეწოდება.

(1) 23. გამოსახულება, რომელიც შექმნილია ცემენტის ფილაზე (ხან ცვილის ზედაპირზე) დამაგრებული, ერთმანეთთან მჭიდროდ მიწყობილი სხვადასხვა მასალის (მინის, მარმარილოს, მინანქრის და ა. შ.) ფერადი კენჭებისაგან, _____ ეწოდება.

(1) 24. მხატვრობას არქიტექტურული ნაგებობის კედლებზე _____ ვუწოდებთ.

(1) 25. გამოსახულებას, რომელიც მკაცრად წინა მხრიდან აღქმაზეა გათვლილი, _____ ეწოდება.

(1) 26. მხატვრულ სტილს, სადაც ერთმანეთის გვერდით დადებული სუფთა ფერების მოკლე, ტეხილი მონასმები ქმნის გამოსახულებას, _____ ეწოდება.

(1) 27. XI-XII საუკუნეების ევროპის სახვით ხელოვნებასა და არქიტექტურაში გაბატონებულ სტილს, რომელიც მასიური, მრგვალთალოვანი შენობებითა და უტრირებული გამოსახულებებით ხასიათდება, _____ ეწოდება.

(1) 28. _____ საქართველოში შუა საუკუნეებში აგებული ერთადერთი ორგუმბათიანი ტაძარია.

(1) 29. ექსპრესიონიზმი ევროპის ქვეყნებიდან ყველაზე მეტად _____ ასოცირდება.

დავალება 30 - 37. „ჭეშმარიტია-მცდარია“

ინსტრუქცია: შეაფასეთ ჭეშმარიტია თუ მცდარი მოცემული მტკიცებულება და მონიშნეთ შესაბამისი უჯრა. თუ მიიჩნევთ, რომ მტკიცებულება მცდარია, საგანგებოდ გამოყოფილ არეში ჩაწერეთ მცდარად შეფასებული მტკიცებულების სწორი ფორმულირება. მხოლოდ მცდარის შესაბამისი უჯრის მონიშვნის შემთხვევაში პასუხი სწორად არ ჩაითვლება.

შენიშვნა: თუ ფიქრობთ, რომ ფორმულირება მცდარია და თვლით, რომ მტკიცებულებაში მოცემული განმარტება თავისთავად სწორადაა ჩამოყალიბებული, თუმცა მოცემული ტერმინის ან/და სიტყვის ახსნას არ წარმოადგენს, მაშინ განმარტება უცვლელი დატოვეთ და იმავე განმარტებისთვის მოძებნეთ და მიუსადაგეთ შესაბამისი ტერმინი ან/და სიტყვა.

დავალება № ჭ □ მ ☒
ფოტოგრაფიის მქარა, ხეგნ მონოქრომული ფე-
ხში მონსტრე, კოპიშუაი ფეხები.

(1) 30. ბიზანტიური ხელოვნებისათვის დამახასიათებელია გამოსახულების სივრცობრივი გააზრება და ადამიანის გამოსახვა, როგორც მშვენიერების განსახიერებისა.

(1) 31. ხელოვნების ნიმუშის სტილის გაანალიზება გვადლევს შესაძლებლობას, დავასკვნათ, რომ ფერწერული სურათი შექმნილია მხატვარ ედუარდ მანეს მიერ.



(1) 32. მიქელანჯელო იტალიური რენესანსის ფუძემდებლად ითვლება.

(1) 33. წარმოდგენილი პორტრეტი იტალიური რენესანსის საუცხოო ნიმუშია.



(1) 34. საილუსტრაციო მასალაზე წარმოდგენილი არქიტექტურული ნაგებობა თბილისური ნეოგოტიკური არქიტექტურის საინტერესო ნიმუშია.



(1) 35. მარკუს ავრელიუსის ცხენოსანი ფიგურის სკულპტურული კომპოზიცია შექმნილია რენესანსის ეპოქაში.



(1) 36. სურათზე წარმოდგენილია რაფაელის ავტოპორტრეტი, რომელზეც მოქნილი კონტურული ნახატი ძირითად ფორმებს აქცენტირებს.



(1) 37. იაპონური ხელოვნების გავლენა იმპრესიონისტულ და პოსტიმპრესიონისტულ ფერწერაზე მხატვრული ფორმის სიმარტივეში, ხედვის წერტილის ზედა კუთხიდან მკვეთრად დიაგონალურ მიმართულებაში, ასევე იაპონური ლანდშაფტის დიზაინის თავისებური ესთეტიკის გამოყენებაში, მკვეთრ გამოსახულებებში, ლოკალური ფერის გამოყენებაში და ა. შ. ვლინდება.

(6) დავალება 38. დაადგინეთ შესაბამისობა

ინსტრუქცია - სურათზე წარმოდგენილი ფერწერული ნამუშევრის შესაქმნელად გამოყენებულია სახვითი ხელოვნების ელემენტები და პრინციპები, რომელთა დასახელებები მოცემულია ჩამონათვალში:



- ა. შუქი;
- ბ. ლოკალური ფერი;
- გ. ათინათი;
- დ. დაცემული ჩრდილი;
- ე. ჩრდილი;
- ვ. მონასმი;
- ზ. კონტური.
- თ. რეფლექსი

ჩამონათვალში სახვითი ხელოვნების ელემენტებისა და პრინციპების 8 დასახელებაა მოცემული. 6 მათგანი მითითებულია ჯორჯო დე კირიკოს სურათზე „სიმღერა სიყვარულზე“ (1914). შეუსაბამეთ ჩამონათვალს სურათზე მითითებული ხელოვნების ელემენტებისა და პრინციპების აღმნიშვნელი რიცხვები და შესაბამისი უჯრა პასუხების ცხრილში X-ით მონიშნეთ. პასუხები გადაიტანეთ პასუხების ფურცელზე.

წერითი დავალებების ინსტრუქცია

ყურადღებით გაეცანით დავალებებს და გაიაზრეთ ისინი.

ნაშრომი შესრულებული უნდა იყოს გასაგები ხელწერით. ის მონაკვეთები, რომელთა ამოკითხვაც გაძნელდება, არ გასწორდება და შეფასებისას მხედველობაში არ იქნება მიღებული.

ოთხივე წერით დავალებას თან ახლავს მითითებები. ამ მითითებებს უნდა უპასუხოთ ისე, რომ ნაშრომი აზრობრივად ერთიანი, მთლიანი გამოვიდეს და არ იყოს კითხვებზე ცალ-ცალკე გაცემული პასუხების მექანიკური ჯამი.

ჩამოაყალიბეთ თქვენი აზრი ნათლად, მკაფიოდ და დასაბუთებულად. ნაშრომი შეფასდება იმის მიხედვით, თუ რამდენად ჩანს მასში არგუმენტირებისა (საკუთარი მოსაზრებების მაგალითებით დასაბუთების) და დამოუკიდებელი აზროვნების უნარი.

მსჯელობა უნდა იყოს ლოგიკურად გამართული, აზრი გასაგებად გამოხატული.

გადაიტანეთ ნაშრომი პასუხების ფურცელზე.

პასუხების ფურცელში დაშვებული შეცდომა გადახაზეთ, ფრჩხილებში ნუ ჩასვამთ და ნურც დაჯღაბნით.



(4) დავალება № 39. მიაკუთვნეთ წარმოდგენილი ფერწერული ნიმუში გარკვეულ მხატვრულ ეპოქას ან/და მიმდინარეობას. ხელოვნების ნიმუშისა და თქვენ მიერ დასახელებული პერიოდისათვის დამახასიათებელ მხატვრულ ნიშნებზე არგუმენტირებული მსჯელობით გაამყარეთ თქვენი მოსაზრება.

შეასრულეთ წერითი დავალება შემდეგი მითითებების მიხედვით:

1. გაანალიზეთ წარმოდგენილი სურათის მხატვრული თავისებურებები ფორმისა და სახვითი საშუალებების მიხედვით;
2. თქვენ მიერ გაანალიზებული სახვითი საშუალებების მიხედვით მიაკუთვნეთ სურათი მხატვრულ სტილს/მიმდინარეობას;
3. განმარტეთ თქვენ მიერ დასახელებული მხატვრული სტილის/მიმდინარეობის ზოგადი თავისებურება;
4. იმსჯელეთ სტილის/მიმდინარეობისა და სურათის მხატვრულ-სტილურ შესაბამისობაზე.

(4) დავალება № 40. რომელი კულტურისა და ხელოვნების რომელი დარგის ნიმუშებია წარმოდგენილი ფოტოზე? შეადარეთ ისინი მხატვრული თავისებურებების მიხედვით.

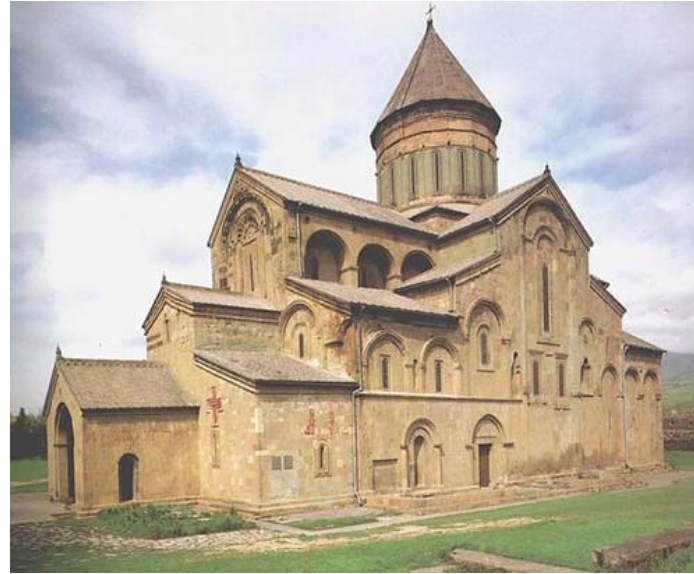
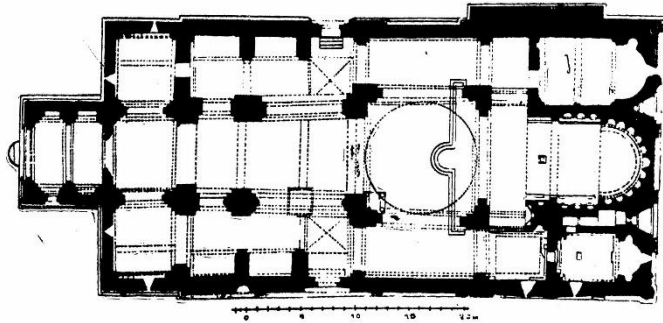
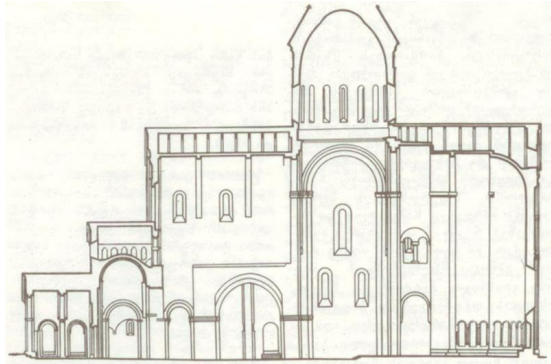
ელენე ახვლედიანი. კახეთი. ზამთარი



პიტერ ბრეიგელი. ზამთრის პეიზაჟი ჩიტის მახით



დაახასიათეთ მოცემული ხელოვნების ნიმუშები მხატვრული თავისებურებების მიხედვით და დაადგინეთ: შესაძლებელია თუ არა, რომ პიტერ ბრეიგელის ქმნილება ელენე ახვლედიანის ფერწერული კომპოზიციის შთაგონების წყარო ყოფილიყო? საკუთარი მოსაზრება გაამყარეთ არგუმენტებით.



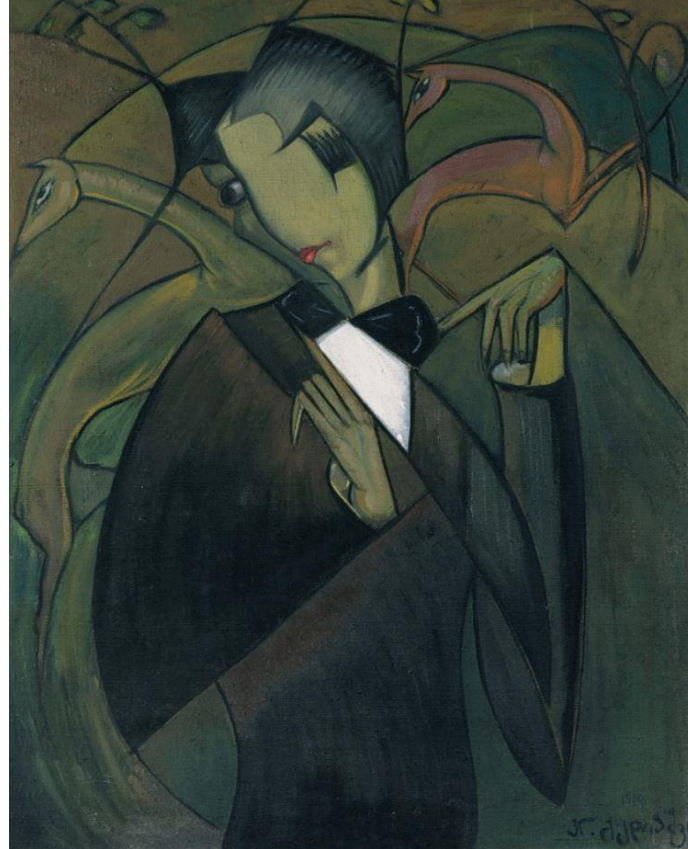
(4) დავალება № 41. საილუსტრაციო მასალაზე სვეტიცხოვლის ტაძარი და მისი არქიტექტურული გეგმაა წარმოდგენილი. დაადგინეთ შესაბამისობა არქიტექტურულ გეგმასა და ტაძარს შორის, გამოთქვით მოსაზრება და დაასაბუთეთ, შესაძლებელია თუ არა ვიმსჯელოთ არქიტექტურული ნაგებობის თავისებურებებზე გეგმის მიხედვით?

(15) დავალება № 42. გამოიყენეთ ქვემოთ მოცემული რეპროდუქციები და მითითებების 4 პუნქტის მიხედვით შეასრულეთ დავალება.

პოლ გოგენი. ავტოპორტრეტი

ლადო გუდიაშვილი. ავტოპორტრეტი

შეადარეთ გამოსახულებები ერთმანეთს:



(5) 42.1. დაადგინეთ ხელოვნების ნიმუშების საერთო და განმასხვავებელი მხატვრული ნიშნები:
რა თემაზეა შექმნილი ხელოვნების ნიმუშები? ხელოვნების რომელი დარგის ნიმუშებია წარმოდგენილი? რომელი სახვითი საშუალებები და სახვითი ხერხებია გამოსახულებებზე გამოყენებული აზრისა და იდეის გამოსახატად და/ან ხასიათის შესაქმნელად?

პოლ გოგენი. ავტოპორტრეტი



ლადო გუდიაშვილი. ავტოპორტრეტი

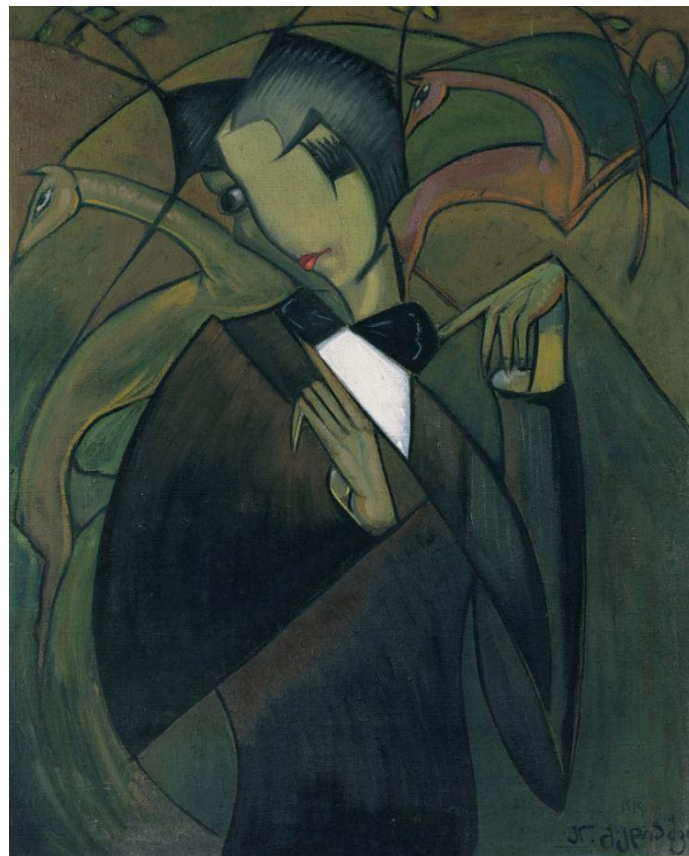


(4) 42.2. ხელოვნების თითოეული ნიმუში სტილური მახასიათებლების მიხედვით მიაკუთვნეთ ხელოვნების ისტორიის გარკვეულ პერიოდს. დაასაბუთეთ თქვენი მოსაზრება!

პოლ გოგენი. ავტოპორტრეტი



ლადო გუდიაშვილი. ავტოპორტრეტი

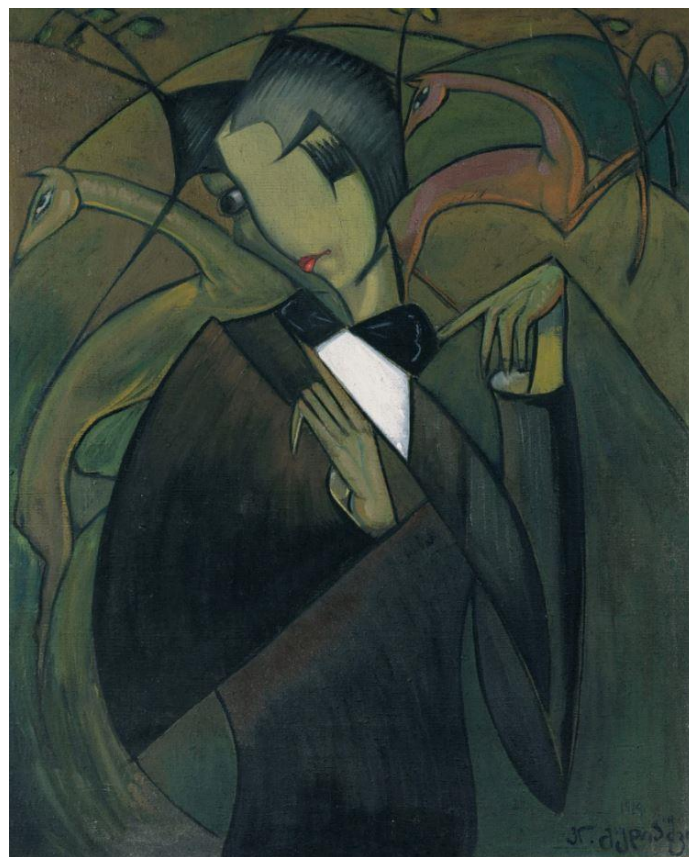


(4) 42.3. განიხილეთ წარმოდგენილი ხელოვნების ნიმუშები ისტორიულ, რელიგიურ და კულტურულ კონტექსტში. იმსჯელეთ, ახდენს თუ არა გავლენას ისტორიის, რელიგიისა და კულტურის თავისებურებები ხელოვნების განვითარებაზე, რამდენადაა ეს გავლენები ასახული მოცემულ გამოსახულებებზე. თქვენი მოსაზრებები გაამყარეთ არგუმენტებით.

პოლ გოგენი. ავტოპორტრეტი



ლადო გუდიაშვილი. ავტოპორტრეტი



(2) 42.4. გამოხატეთ საკუთარი დამოკიდებულება ხელოვნების ნიმუშების მიმართ, დაასაბუთეთ თქვენი მოსაზრება.